

Brantho-Korrux**"3 in 1" – Три в Одном**

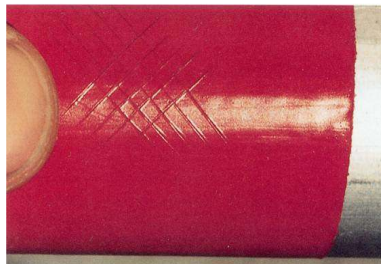
Антикоррозийная гарантия * Охрана металлов* Реновационные покрытия

Сталь, железо, алюминий, гальваническая и нержавеющая сталь, цветные металлы, пластмассы, бетон....

Практически все материалы можно красить нашей краской.

Прилегание краски

Brantho-Korrux '3-в-1' проявляет отличные свойства прилегания к алюминиевым поверхностям в тесте прилегания обзора: Gt 0. Отличное прилегание гарантирует долговременную защиту.

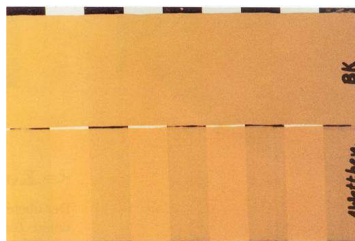
**Антикоррозийная стойкость**

Нижняя часть элемента не покрыта, верхняя покрыта Brantho-Korrux '3-в-1'. Так выглядит элемент после нанесения спреем раствора соли на срок 720 часов. Обратите внимание на идеальное состояние покрытия на границе двух разных поверхностей.

**Сила покрытия**

Слой Brantho-Korrux '3-в-1' (выше) по сравнению с продуктом конкуренции после покрытия одного слоя такой же толщины.

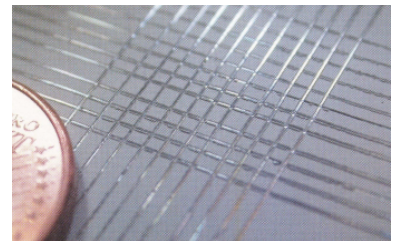
'3-в-1' позволяет сэкономить труд и материал необходимый для покрытия дополнительного слоя краски.



ВК 3 in 1 Other polts..

Прочность

Brantho-Korrux '3-в-1' хорошо ложится на железо, сталь, нержавеющую сталь, алюминий, медь, стекло, цинк, многие пластики и многие другие поверхности. Brantho-Korrux '3-в-1' - слой краски и грунтовки окончательном в одном виде

**Эластичность**

Даже при значительных потрескиваниях Brantho-Korrux '3-в-1' не трескается (тест пенетрации Ericsona 10 мм). Отличная эластичность предотвращает дефекты.

**Практичность**

В зависимости от потребностей коаска доступна в банках ёмкостью 0,75 л., от 5, 10 л., до 25 л. **Краски доступны в обширной гамме цветов в стандартных упаковках.**



Brantho-Korrux "3 в 1"

Самый популярный продукт среди наших клиентов,

База, основная и отделочная краска в одном,

Отделка это густая и эластиченая оболочка,

Быстросохнущая, отлично покрывает края и имеет хорошие заполняющие свойства,

Хорошо наносится кисточкой, валиком, и распылительным методом,

Можно красить железные и стальные поверхности, поверхностную ржавчину, а также поверхности очищенные вручную,

Долговременная охрана в трудных, радикальных условиях – до C5I и C5M (согласно стандартам ISO 12944/6),

Другие экономические преимущества:

Сокращение расходов работы в результате повышенной силы покрытия,

Уменьшение расходов благодаря повышенному содержанию постоянных элементов,

Долговременная стойкость к коррозии отделочных поверхностей,

Растворители без запаха,

Отличная химическая стойкость,

Все слои для покрытия в одной упаковке,

Хорошо наносится кисточкой, валиком и распылительным методом при температурах от – 10 до 30°C.

Можно добавить закрепитель для повышения стойкости от царапин, Отличный метод покраски для пола.

Цвета

Brantho-Korrux '3-в-1' доступен в 40 стандартных цветах непосредственно с фабрики.

Есть несколько ценовых групп, так как каждый цвет требует оптимальной силы покрытия, при сохранении оригинальных свойств.

По желанию высылаем полную гамму цветов.

Цвета следует выбирать соответственно цвета RAL – цвета строительного оборудования

цвета шасси - цвета МВ
цвета MIO – цвета для обозначений цвета Немецкой Железной Дороги, цвета оборудования DIN и т. д.

Все цвета не имеют в составе цинк и свинец и ароматические углеводороды

Упаковка

Brantho-Korrux '3-в-1' стандартно упаковывается в 5 литровые банки с экономной крышкой. По желанию краска может быть доставлена в 10 и 25 литровых ведрах и банках 0,75 л.

Нанесение краски

Brantho-Korrux "3 в 1" можно накладывать валиком или кисточкой непосредственно с банки при температурах от 5 °C до 30°C, от –5°C до 5°C возможно нанесение при экономном добавлении растворителя Kombi-Verdunnung (смотри спецификацию товара).



Качество

Наша система контроля качества принадлежит контролю TÜV, а производство ведется согласно стандартом ISO 14001.

У Brantho-Korrux "3 в 1" есть немецкий сертификат Ü-Zeichen, который подтверждает его пригодность для разных строительно- конструктивных применений..

Реализация заказа и время реализации

На территории Польши реализуем заказы в 40 основных цветах непосредственно со склада фирмы, с поставкой 1 – 7 рабочих дней. Цвета с основной гаммы доступны от 25 литров, которые поставляются в течении 7- 10 рабочих дней.

Высыхание краски Brantho-Korrux "3 в 1" быстрое – краска сухая в прикосновении в течении 20 – 30 минут. Абсолютно сухая в течении 1 – 2 часов. Оптимальное прилегание и эксплуатационная стойкость достигается после трех дней (с этой группы другие продукты Branth'a высыхают быстрее).

Стойкость

Исключительная стойкость цветов на излучение UV, хотя разнообразная относительно цветов (проверь спецификацию продукта), и может быть дополнительно стойкая благодаря нанесению тонкого отделочного слоя Branth-Kristall-Glasur.

Стойкость к коррозии зависит прежде всего от толщины сухого слоя (смотри ниже), что подтверждает как опыт потребителей, так и лабораторные испытания, тесты

Частота

Один толстый слой Brantho-Korrux "3 в 1" даёт уже хорошую антикоррозийную защиту. Два толстых слоя Brantho-Korrux "3 в 1" даёт хорошую антикоррозийную защиту, которой стойкость предусматривается на 15 лет в сильной коррозионной среде (C4).

1 Три толстых слоя дает самый долгий срок
2 эксплуатации в экстремальных условиях
3 (C5M i C5J).

р

1½ Brantho-Korrux "3 в 1" хороший метод употребляемый нашими клиентами в ежедневной практике (например края, ребра, а потом нанесен целый слой).

Расходы

Каждый цвет Brantho-Korrux "3 в 1" имеет самую высокую техническую возможность покрытия.

Каждый литр "3 в 1" имеет высокий состав постоянных элементов.

"3 в 1" можна использовать для покрытия разных металлов (и других материалов), что дают возможность сэкономить, – нет необходимости использовать разных красок и растворителей;

Поскольку диапазон температур, в которых можно практично наносить "3 в 1" широкий;

Все жидкие остатки краски можна использовать, потому-что Brantho-Korrux "3 в 1"одновременно является базой, основной и отделочной краской.

Экономишь время, энергию и расходы

Можна использовать разные методы нанесения краски: кисточкой, валиком, распыливание, заливание, что упрощает и влияет на уменьшение расходов.

Все доступные отделочные краски можна использовать как "3 в 1" без обходимости шлифования.

Отличная стойкость к коррозии и долгое время стойкости помагают избежать возвратов, рекламаций, ремонтов и дополнительных расходов.

Краска Brantho-Korrux "3 в 1" поставляется в литрах, а не в килограммах, что при высокой густоте помагают уменьшить расходы при покупке.

Характеристика продукта:

нет опасных элементов, а также на упаковке нет обозначения – опасный символ, самые низкие WGK влияют на уменьшение расходов складирования, нанесения, утилизации и мониторинга.

Ожидаемая стойкость краски "3 в 1" в разной коррозионной среде (стандарт DIN EN ISO 12944-6), выглядит так:

Категория Ожидаемая стойкость краски	Категория					
	C1	C2	C3	C4	C5J	C5M
S (до 5 лет)	1x	1x	1x	1x	(2x)	(2x)
M (5-15 лет)	1x	1x	1x	2x	(2x)	(2x)
L (более 15 лет)	1x	2x	2x	3x	3x	3x

1x обозначает один слой толщиной 80μ

2x обозначает 2 слоя толщиной (= 160 μ)

3x обозначает 2 слоя толщиной 80μ каждый (= 240 μ)

результаты в скобках получены согласно стандартам ISO 12944-6

Высокая стойкость

к коррозии краски Brantho-Korrux "3 в 1" это результат следующих факторов:

Стойкость к электрохимической коррозии - защита благодаря использованию пигментов, которые не имеют цинка и свинца;

Эффект барьера благодаря пигментам со структурой стружки;

Увлажнение грунта благодаря соответствующему подбору растворителей и укрепляющих средств;

Прилегание к поверхности благодаря соответствующим комбинациям растворителей, закрепителей и пигментов

Покрытие краев благодаря высоким покрывающим свойствам, быстрому высыханию и приспособленности напряженности поверхности;

Пенетрации – благодаря соответствующему количеству молекул использованных в сырье;

Эластичность покрывающего слоя – уменьшает повреждения, которые появляются из-за растрескивания краски;

Средства нейтрализации излучений UV – продлевают стойкость блеска;

Другие товары серии Brantho-Korrux:

Branth's Haftgrund Special - специальная база повышенного прилегания - безцветная используемая на все металлы, отлично ложится на поверхности из цинка, алюминия и т. д.

Brantho-Korrux "nitrofest" - краска без блеска (матовая), хорошая для шлифования, быстросохнущая – база для стали, также для ручной обработки.

Brantho-Korrux "ecopakt" - краска практически без растворителя, быстросохнущая, меньше выполняющих свойств.

Brantho-Korrux "2-Kompo" - отлично покрывающая быстросохнущая краска с двумя компонентами.

Branth Robust-Lack - эластичность сравнимая к "3 в 1", блестящий окончательный эффект, не следует наносить валиком.

Branth S-Glasur - даёт блестящий окончательный наружный слой, наноситься валиком, распылительным методом.

Наше преимущества:

Сокращенные расходы труда – благодаря повышенной силе покрытия;

Сокращенное потребление материала – благодаря высокому составу постоянных элементов;

Мало официальных ограничений - благодаря оптимальным экологическим свойствам.

Кроме того:

Быстрое высыхание, высокие покрывающие свойства, хорошее покрытие краев, универсальность;

Хорошо накладывается кисточкой, валиком, распылительным методом;

Возможность многократного покрытия: можно употреблять как базу, основную и как верхнюю краску;

По желанию поставляем краску в банках 0,75 литров, 5 литров, 10 литров, 25 литров или 200 литровые бочки и много цветов.

Традиции и новинки в производстве защитных красок

Производим антикоррозийные краски с 1887 года, а с 1956 года производим краски с потоянными элементами и без свинца. С 2003 года производим наше продукты в новом современном комплексе в Глинде (Германия, окрестности Гамбурга) с использованием технологических и экономических новинок. Для блага наших клиентов **Branth Chemie** постоянно ищет новых решений.

Соответствие с VOC

Соответствие с самыми новыми требованиями европейского законодательства – основная черта продуктов **Brantho-Korrux**.

Например начиная с 2007 года достигнешь меньшие расходы на 50-65% от EC-VOC в сфере основных применений.

Гарантируем поставку практического продукта, который является эффектом многолетнего опыта, постоянного совершенствования, интенсивных тестов, высокого качества сырья, тщательного производства и соответствующего с принципами системы управления, но и также постоянного диалога с нашими Клиентами.

Importer:



ELEKTRO-CHEM

ul. Dworcowa 71

PL 62-041 Puszczkowo

tel.(++48) 0618193132, mobile (++) 600377705

fax(++48) 0618193132, e-mail: biuro@elektro-chem.com.pl